



# 检测报告

报告编号 A2200057502101007C

第 1 页 共 7 页

申请单位 广州市海珠区科艺化工厂

地 址 广州市工业大道中282号

以下测试之样品及样品信息由申请者提供并确认

样品名称 科艺保护胶通用

客户参考信息 适用于 KY-122、KY-111、KY-163。

样品接收日期 2020.03.20

样品检测日期 2020.03.20-2020.03.24

检测要求 根据客户要求, 对所提交样品中的铅(Pb), 镉(Cd), 汞(Hg), 六价铬(Cr(VI)), 多溴联苯(PBBs), 多溴二苯醚(PBDEs), 邻苯二甲酸酯(DBP, BBP, DEHP, DIBP)进行测试。

检测依据 请参见下页。

检测结果 请参见下页。

\*\*\*\*\*  
结论

测试样品

依据标准/指令

结果

提交样品

欧盟RoHS指令2011/65/EU及其修订指令(EU) 2015/863

符合

\*\*\*\*\*  
符合表示检测结果满足欧盟RoHS指令2011/65/EU及其修订指令(EU) 2015/863要求的限值。



孙 婵

郑晴涛

郑晴涛

技术经理

华测检测认证集团股份有限公司

审 核

文 利

日 期

2020.03.24

No. R177735917

广东省深圳市宝安区新安街道兴东社区华测检测大楼

# 检测报告

报告编号 A2200057502101007C

第 2 页 共 7 页

## 检测依据

测试项目	测试方法	测试仪器
铅 (Pb)	IEC 62321-5:2013	ICP-OES
镉 (Cd)	IEC 62321-5:2013	ICP-OES
汞 (Hg)	IEC 62321-4:2013+AMD1:2017 CSV	ICP-OES
六价铬 (Cr (VI))	IEC 62321-7-2:2017和/或IEC 62321-5:2013测试总铬含量	UV-Vis/ICP-OES
多溴联苯 (PBBs)	IEC 62321-6:2015	GC-MS
多溴二苯醚 (PBDEs)	IEC 62321-6:2015	GC-MS
邻苯二甲酸酯 (DBP, BBP, DEHP, DIBP)	IEC 62321-8:2017	GC-MS

# 检测报告

报告编号 A2200057502101007C

第 3 页 共 7 页

## 检测结果

测试项目	结果	方法检出限	限值
铅 (Pb)	N. D.	2 mg/kg	1000 mg/kg
镉 (Cd)	N. D.	2 mg/kg	100 mg/kg
汞 (Hg)	N. D.	2 mg/kg	1000 mg/kg
六价铬 (Cr(VI))	N. D.	8 mg/kg	1000 mg/kg

测试项目	结果	方法检出限	限值
<b>多溴联苯 (PBBs)</b>			
一溴联苯	N. D.	5 mg/kg	1000 mg/kg
二溴联苯	N. D.	5 mg/kg	
三溴联苯	N. D.	5 mg/kg	
四溴联苯	N. D.	5 mg/kg	
五溴联苯	N. D.	5 mg/kg	
六溴联苯	N. D.	5 mg/kg	
七溴联苯	N. D.	5 mg/kg	
八溴联苯	N. D.	5 mg/kg	
九溴联苯	N. D.	5 mg/kg	
十溴联苯	N. D.	5 mg/kg	

测试项目	结果	方法检出限	限值
<b>多溴二苯醚 (PBDEs)</b>			
一溴二苯醚	N. D.	5 mg/kg	1000 mg/kg
二溴二苯醚	N. D.	5 mg/kg	
三溴二苯醚	N. D.	5 mg/kg	
四溴二苯醚	N. D.	5 mg/kg	
五溴二苯醚	N. D.	5 mg/kg	
六溴二苯醚	N. D.	5 mg/kg	
七溴二苯醚	N. D.	5 mg/kg	
八溴二苯醚	N. D.	5 mg/kg	
九溴二苯醚	N. D.	5 mg/kg	
十溴二苯醚	N. D.	5 mg/kg	

# 检测报告

报告编号 A2200057502101007C

第 4 页 共 7 页

## 检测结果

测试项目	结果	方法检出限	限值
邻苯二甲酸酯 (DBP, BBP, DEHP, DIBP)			
邻苯二甲酸二丁酯 (DBP) CAS#:84-74-2	N. D.	50 mg/kg	1000 mg/kg
邻苯二甲酸丁基苄基酯 (BBP) CAS#:85-68-7	N. D.	50 mg/kg	1000 mg/kg
邻苯二甲酸二 (2-乙基) 己酯 (DEHP) CAS#:117-81-7	N. D.	50 mg/kg	1000 mg/kg
邻苯二甲酸二异丁酯 (DIBP) CAS#:84-69-5	N. D.	50 mg/kg	1000 mg/kg

样品/部位描述 棕色液体

备注: 对于检测铅, 镉, 汞之样品已完全溶解。

-N.D. = 未检出 (小于方法检出限)

-mg/kg = ppm = 百万分之一

-1000 mg/kg = 0.1%

受检方  
6800  
章  
vice

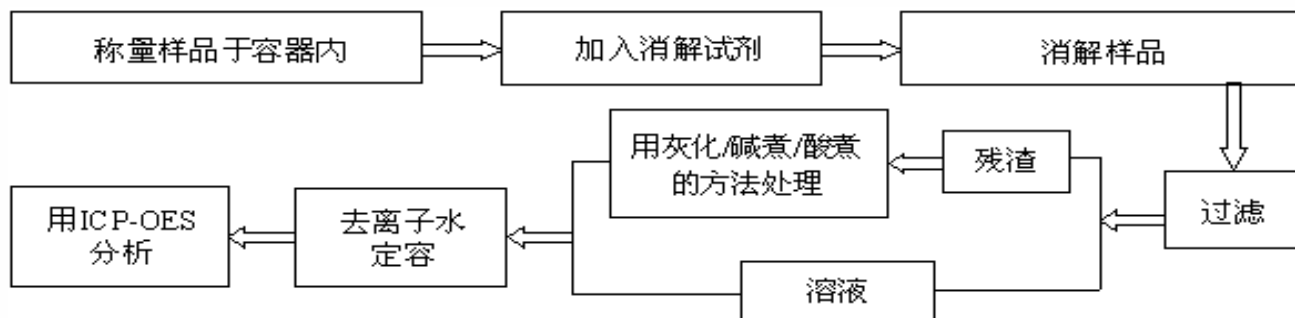
# 检测报告

报告编号 A2200057502101007C

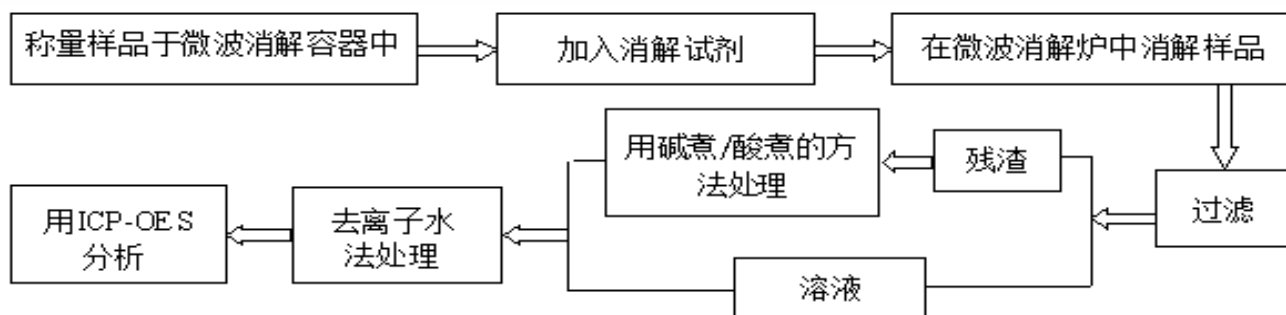
第 5 页 共 7 页

## 检测流程

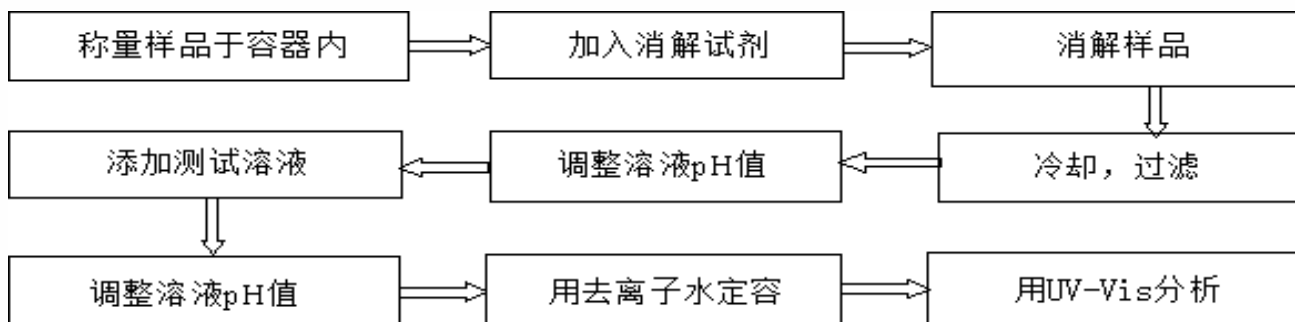
### 1. 铅(Pb), 镉(Cd), 铬(Cr)



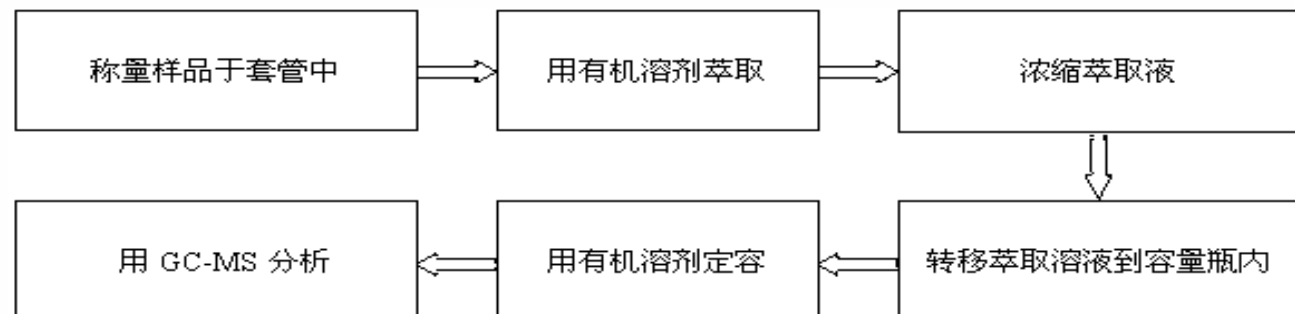
### 2. 汞(Hg)



### 3. 六价铬(Cr(VI))



### 4. 多溴联苯(PBBs), 多溴二苯醚(PBDEs)

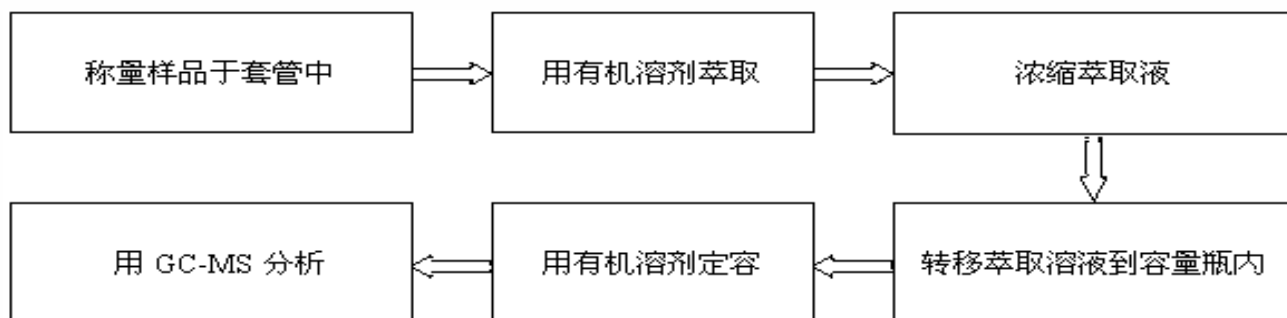


# 检测报告

报告编号 A2200057502101007C

第 6 页 共 7 页

## 5. 邻苯二甲酸酯(DBP, BBP, DEHP, DIBP)

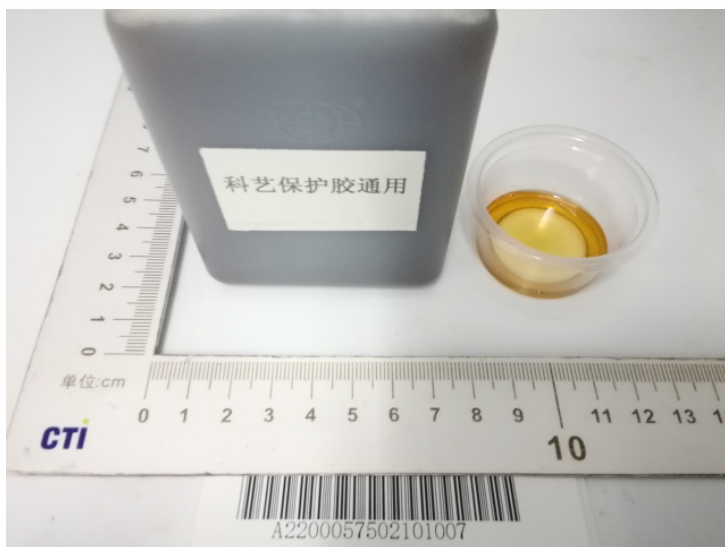


# 检测报告

报告编号 A2200057502101007C

第 7 页 共 7 页

## 样品图片



\*\*\* 报告结束 \*\*\*

### 声明:

1. 检测报告无批准人签字、“专用章”及报告骑缝章无效;
2. 样品及样品信息由申请者提供, 申请者应对其真实性负责, CTI未核实其真实性;
3. 本报告检测结果仅对受测样品负责;
4. 未经CTI书面同意, 不得部分复制本报告。